



JUDEȚUL ARGEȘ

CONSILIUL JUDEȚEAN ARGEȘ

Pitești, Piața Vasile Milea Nr. 1, Cod poștal: 110053

Telefon: 0248.210.056 Fax: 0248.220.137

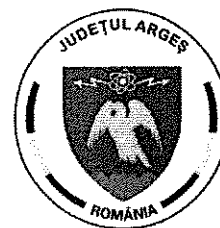
www.cjarges.ro

Operator de date personale nr. 37708



ISO 9001

11-C (Certification)



HOTĂRÂRE

privind aprobarea Organigramei și a Statului de funcții ale Spitalului de Recuperare Brădet

Consiliul Județean Argeș:

Analizând Referatul de aprobare nr. 335/SC/13.08.2020 al Președintelui consiliului județean, însoțit de Raportul Direcției Asistență Medicală și Protecție Socială nr. 13450/20.08.2020;

Având în vedere:

- Art.180 alin. (1) lit. a din Legea nr. 95/2006 privind reforma în domeniul sănătății, republicată și actualizată;
- Art. 1 din O.M.S. nr. 921/2006 pentru stabilirea atribuțiilor comitetului director din cadrul spitalului public;
- O.M.S. nr. 1224/2010 privind aprobarea normativelor de personal pentru asistență medicală spitalicească, precum și pentru modificarea și completarea O.M.S. nr. 1778/2006 privind aprobarea normativelor de personal;
- O.M.S. nr. 1470/2011 pentru aprobarea criteriilor privind angajarea și promovarea în funcții, grade și trepte profesionale a personalului contractual din unitățile sanitare publice din sectorul sanitar;
- O.M.S. nr. 975/2012 privind organizarea structurii de management al calității serviciilor medicale în cadrul unităților sanitare cu paturi din rețeaua Ministerului Sănătății și a autorităților administrației publice locale;
- O.M.S. nr. 39/2008 privind reorganizarea ambulatoriului de specialitate al spitalului;
- O.M.S. nr.1101/2016 privind aprobarea Normelor de supraveghere, prevenire și limitare a infecțiilor asociate asistenței medicale în unitățile sanitare;
- Legea-cadru nr. 153/2017 privind salarizarea personalului plătit din fonduri publice, actualizată;
- Art. 15 din H.G. nr. 56/2009 pentru aprobarea Normelor metodologice de aplicare a Ordonanței de Urgență a Guvernului nr. 162/2008 privind transferul

ansamblului de atribuții și competențe exercitate de Ministerul Sănătății către autoritățile administrației publice locale, actualizată;

- Art.173, alin.2, lit.c din O.U.G. nr. 57/2019 privind Codul administrativ;
- Adresa Spitalului de Recuperare Brădet nr. 4079/07.08.2020 înregistrată la Consiliul Județean Argeș cu nr. 12730/07.08.2020;
- Avizele comisiilor de specialitate K1, K3 și K5;
- Avizul secretarului general al județului Argeș.

În temeiul prevederilor art. 182, alin. (1) coroborat cu art. 196, alin. (1), lit.a) din O.U.G. nr. 57/2019 privind Codul administrativ,

HOTĂRĂȘTE :

ART.1. Se aprobă Organigrama și Statul de funcții ale Spitalului de Recuperare Brădet, conform anexei, parte integrantă a prezentei hotărâri.

ART.2. Prezenta hotărâre produce efecte juridice cu data comunicării către Spitalul de Recuperare Brădet, dată la care Hotărârea Consiliului Județean Argeș nr. 212/29.08.2018 și Hotărârea Consiliului Județean Argeș nr. 45/19.02.2020 se abrogă.

ART.3. Direcția Asistență Medicală și Protecție Socială și Spitalul de Recuperare Brădet vor duce la îndeplinire prevederile prezentei hotărâri.

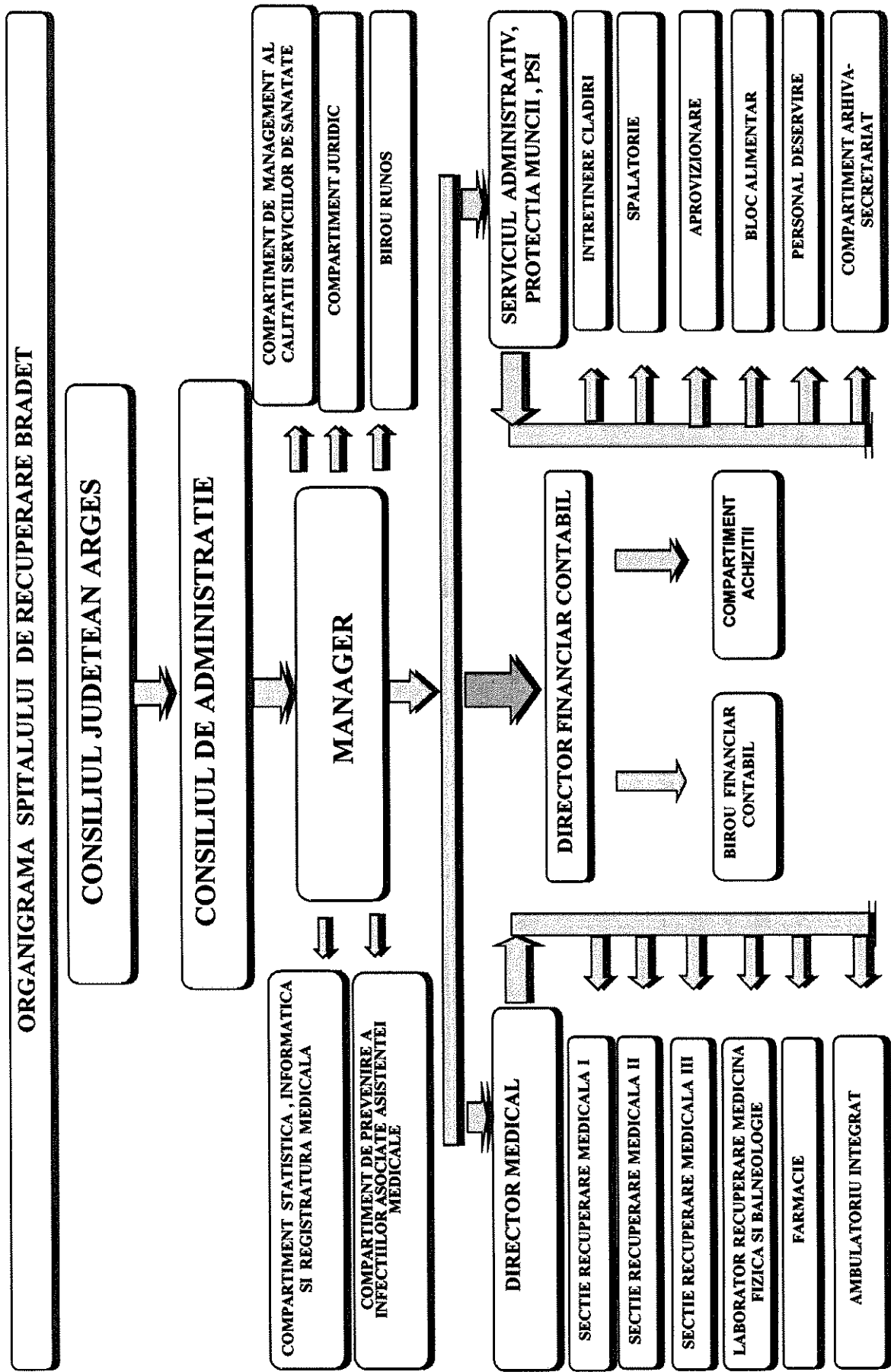
ART.4. Serviciul Legislativ - Transparență Decizională va comunica hotărârea:

- Instituției Prefectului - Județul Argeș;
- Direcției Asistență Medicală și Protecție Socială;
- Spitalului de Recuperare Brădet.

PREȘEDINTE,
CONSTANTIN DAN MANU

Contrasemnează,
SECRETAR GENERAL AL JUDEȚULUI
Ionel VOICA

Data astăzi 26 AUGUST 2020
Nr. 190



SPITALUL DE RECUPERARE BRADET

STAT DE FUNCTII

| Nr. crt. | Denumirea functiei conf. Lg 153/2017 | SPECIALITATEA | NIVEL | STUDII | CANTUM | POST | OBSERVATII |
|---|---------------------------------------|-----------------|-------|--------|--------|-----------------|------------|
| | | | | | | | |
| COMITETUL DIRECTOR | | | | | | | |
| "1 | Manager Gradul II | Economist | S | | 1 | | |
| "2 | Director Medical | RMFB | S | | 1 | | |
| "3 | Director Financiar Contabil Gradul II | Economist | S | | 1 | | |
| BIROU RUNOS | | | | | | | |
| "4 | Sef birou | Economist | S | | 1 | vacant | |
| "5 | Economist specialist IA | Economist | S | | 1 | | |
| "6 | Economist gradul II | Economist | S | | 1 | vacant | |
| COMPARTIMENT STATISTICA, INFORMATICA SI REGISTRATURA MEDICALA | | | | | | | |
| "7 | Registrator medical principal | | M | | 1 | | |
| "8 | Registrator medical | | M | | 1 | vacant | |
| COMPARTIMENT JURIDIC | | | | | | | |
| "9 | Consilier juridic gradul I | Jurist | S | | 1 | | |
| COMPARTIMENT DE PREVENIRE A INFECTIILOR ASOCIATE ASISTENTEI MEDICALE | | | | | | | |
| "10 | Medic specialist | Epidemiologie | S | | 1 | vacant | |
| "11 | Asistent medical debutant | | PL | | 1 | vacant | |
| "12 | Asistent medical debutant | | PL | | 1 | vacant | |
| COMPARTIMENT DE MANAGEMENT AL CALITATII SERVICIILOR DE SANATATE (OMS 1312/2020) | | | | | | | |
| "13 | Medic | Medic | S | | 1 | vacant | |
| "14 | Referent de specialitate debutant | | S | | 1 | vacant | |
| "15 | Referent I A | | M | | 1 | | |
| BIROU FINANCIAR CONTABIL | | | | | | | |
| "16 | Sef birou | economist | S | | 1 | vacant rezervat | |
| "17 | Economist specialist IA | economist | S | | 1 | | |
| "18 | Economist specialist I A | economist | S | | 1 | | |
| COMPARTIMENT ACHIZITII PUBLICE | | | | | | | |
| "19 | Economist specialist IA | economist | S | | 1 | | |
| SERVICIUL ADMINISTRATIV | | | | | | | |
| PERSONAL TESA | | | | | | | |
| "20 | Sef serviciu | inginer | S | | 1 | | |
| "21 | Magaziner | magaziner | M | | 1 | | |
| INTRETINERE CLADIRI | | | | | | | |
| "22 | Muncitor calificat III | zugrav | G | | 1 | | |
| "23 | Muncitor calificat II | instalator | G | | 1 | | |
| "24 | Muncitor calificat II | electrician | G | | 1 | | |
| "25 | Muncitor necalificat I | muncitor | G | | 1 | | |
| "26 | Muncitor calificat II | zidar | G | | 1 | | |
| "27 | Muncitor calificat I | electrician | M | | 1 | | |
| SPALATORIE | | | | | | | |
| "28 | Spalatoreasa | | G | | 1 | | |
| "29 | Spalatoreasa | | G | | 1 | | |
| APROVIZIONARE | | | | | | | |
| "30 | Muncitor calificat II | conducator auto | G | | 1 | vacant | |
| PERSONAL DESERVIRE (FOCHISTI,PAZA) | | | | | | | |
| "31 | Muncitor calificat II | fochist | M | | 1 | | |
| "32 | Muncitor calificat III | fochist | G | | 1 | | |
| "33 | Muncitor calificat II | fochist | M | | 1 | | |
| "34 | Muncitor calificat III | fochist | G | | 1 | | |
| "35 | Muncitor calificat III | fochist | G | | 1 | | |
| "36 | Paznic | | G | | 1 | | |
| BLOC ALIMENTAR | | | | | | | |
| "37 | Asistent medical principal | dietetica | PL | | 1 | | |
| "38 | Bucatar | | G | | 1 | | |
| "39 | Bucatar | | G | | 1 | | |
| "40 | Bucatar | | G | | 1 | | |
| "41 | Muncitor necalificat I | muncitor | G | | 1 | | |
| "42 | Muncitor necalificat I | muncitor | G | | 1 | | |
| "43 | Muncitor necalificat I | muncitor | G | | 1 | | |
| "44 | Muncitor necalificat I | muncitor | G | | 1 | | |

| | | | | | |
|---|----------------------------|------------|----|---|-----------------|
| "45 | Muncitor necalificat I | muncitor | G | 1 | |
| "46 | Muncitor necalificat I | muncitor | G | 1 | |
| "47 | Ingrijitoare | | G | 1 | |
| "48 | Ingrijitoare | | G | 1 | |
| COMPARTIMENT ARHIVA - SECRETARIAT | | | | | |
| "49 | Referent I | Referent | M | 1 | |
| SECTIE RECUPERARE MEDICALA I 70 PATURI | | | | | |
| PERSONAL MEDICAL SUPERIOR | | | | | |
| "50 | Medic sef sectie | RMFB | S | 1 | vacant |
| "51 | Medic primar | RMFB | S | 1 | |
| "52 | Medic specialist | RMFB | S | 1 | |
| "53 | Medic Rezident anul IV | RMFB | S | 1 | |
| PERSONAL MEDIU SANITAR | | | | | |
| "54 | Asistent medical sef | Generalist | PL | 1 | |
| "55 | Asistent medical principal | Generalist | PL | 1 | |
| "56 | Asistent medical principal | Generalist | PL | 1 | |
| "57 | Asistent medical principal | Generalist | PL | 1 | |
| "58 | Asistent medical principal | Generalist | PL | 1 | |
| "59 | Asistent medical principal | Generalist | PL | 1 | |
| PERSONAL AUXILIAR SANITAR | | | | | |
| INFIRMIERE | | | | | |
| "60 | Infirmiera | | G | 1 | |
| "61 | Infirmiera | | G | 1 | |
| "62 | Infirmiera | | G | 1 | |
| "63 | Infirmiera | | G | 1 | vacant temporar |
| INGRIJITOARE | | | | | |
| "64 | Ingrijitoare | | G | 1 | |
| "65 | Ingrijitoare | | G | 1 | |
| SECTIE RECUPERARE MEDICALA II 65 PATURI | | | | | |
| PERSONAL MEDICAL SUPERIOR | | | | | |
| "66 | Medic sef sectie | RMFB | S | 1 | vacant |
| "67 | Medic primar | RMFB | S | 1 | vacant rezervat |
| "68 | Medic specialist | RMFB | S | 1 | |
| 69 | Medic specialist | RMFB | S | 1 | |
| "70 | Medic Rezident anul IV | RMFB | S | 1 | |
| PERSONAL MEDIU SANITAR | | | | | |
| "71 | Asistent medical sef | Generalist | PL | 1 | |
| "72 | Asistent medical principal | Generalist | PL | 1 | |
| "73 | Asistent medical principal | Generalist | PL | 1 | |
| "74 | Asistent medical principal | Generalist | PL | 1 | |
| "75 | Asistent medical principal | Generalist | PL | 1 | |
| "76 | Asistent medical | Generalist | S | 1 | vacant temporar |
| PERSONAL AUXILIAR SANITAR | | | | | |
| INFIRMIERE | | | | | |
| "77 | Infirmiera | | G | 1 | |
| "78 | Infirmiera | | G | 1 | |
| "79 | Infirmiera | | G | 1 | |
| "80 | Infirmiera | | G | 1 | |
| INGRIJITOARE | | | | | |
| "81 | Ingrijitoare | | G | 1 | |
| "82 | Ingrijitoare | | G | 1 | |
| SECTIE RECUPERARE MEDICALA III 65 PATURI | | | | | |
| PERSONAL MEDICAL SUPERIOR | | | | | |
| "83 | Medic sef sectie | RMFB | S | 1 | vacant |
| "84 | Medic specialist | RMFB | S | 1 | |
| "85 | Medic specialist | RMFB | S | 1 | |
| "86 | Medic specialist | RMFB | S | 1 | |
| "87 | Medic rezident anul IV | RMFB | S | 1 | |
| PERSONAL MEDIU SANITAR | | | | | |
| "88 | Asistent medical sef | Generalist | PL | 1 | |
| "89 | Asistent medical principal | Generalist | PL | 1 | |
| "90 | Asistent medical principal | Generalist | PL | 1 | |
| "91 | Asistent medical principal | Generalist | PL | 1 | |
| "92 | Asistent medical principal | Generalist | PL | 1 | |
| "93 | Asistent medical | Generalist | PL | 1 | |
| PERSONAL AUXILIAR SANITAR | | | | | |
| INFIRMIERE | | | | | |
| "94 | Infirmiera | | G | 1 | |
| "95 | Infirmiera | | G | 1 | |

| | | | | | |
|---|----------------------------|----------------------|----|---|-----------------|
| "96 | Infirmiera | | G | 1 | |
| "97 | Infirmiera | | G | 1 | |
| INGRIJITOARE | | | | | |
| "98 | Ingrijitoare | | G | 1 | |
| "99 | Ingrijitoare | | G | 1 | |
| "100 | Ingrijitoare | | G | 1 | |
| LABORATOR RECUPERARE MEDICINA FIZICA SI BALNEOLOGIE (BAZA DE TRATAMENT) | | | | | |
| PERSONAL MEDIU SANITAR | | | | | |
| "101 | Asistent medical sef | BFT | PL | 1 | |
| "102 | Kinetoterapeut debutant | Kinetoterapie | S | 1 | vacant |
| "103 | Kinetoterapeut principal | Kinetoterapie | S | 1 | |
| "104 | Kinetoterapeut | Kinetoterapie | S | 1 | |
| "105 | Kinetoterapeut | Kinetoterapie | S | 1 | |
| "106 | Asistent medical principal | BFT- Masaj | PL | 1 | |
| "107 | Asistent medical | BFT- Masaj | PL | 1 | |
| "108 | Asistent medical principal | Kinetoterapie | PL | 1 | |
| "109 | Asistent medical principal | BFT-Masaj | PL | 1 | |
| "110 | Kinetoterapeut | Kinetoterapie | S | 1 | |
| "111 | Kinetoterapeut debutant | Kinetoterapie | S | 1 | vacant |
| "112 | Asistent medical debutant | BFT- MASAJ | PL | 1 | vacant |
| "113 | Asistent medical | BFT- MASAJ | PL | 1 | |
| "114 | Asistent medical principal | BFT- MASAJ | PL | 1 | |
| "115 | Asistent medical debutant | BFT-MASAJ | PL | 1 | |
| "116 | Asistent medical | BFT | PL | 1 | |
| "117 | Asistent medical | BFT | PL | 1 | |
| "118 | Asistent medical principal | BFT | PL | 1 | |
| "119 | Asistent medical principal | BFT | PL | 1 | |
| "120 | Asistent medical | BFT | PL | 1 | vacant temporar |
| "121 | Asistent medical | BFT | PL | 1 | |
| "122 | Asistent medical | BFT | PL | 1 | |
| "123 | Asistent medical principal | BFT | M | 1 | |
| "124 | Asistent medical principal | BFT | PL | 1 | |
| "125 | Asistent medical principal | BFT | PL | 1 | |
| "126 | Asistent medical | BFT | PL | 1 | |
| "127 | Asistent medical principal | BFT | PL | 1 | |
| "128 | Asistent medical | BFT | PL | 1 | |
| "129 | Asistent medical debutant | BFT | PL | 1 | vacant |
| "130 | Asistent medical | BFT | PL | 1 | |
| "131 | Asistent medical principal | BFT | PL | 1 | |
| "132 | Asistent medical | BFT | PL | 1 | |
| "133 | Asistent medical | BFT | PL | 1 | |
| "134 | Asistent medical | BFT | PL | 1 | |
| "135 | Asistent medical | BFT | PL | 1 | |
| "136 | Asistent medical | BFT | PL | 1 | |
| "137 | Asistent medical | BFT | PL | 1 | |
| "138 | Asistent medical | BFT | PL | 1 | |
| PERSONAL AUXILIAR SANITAR | | | | | |
| INFIRMIERE | | | | | |
| "139 | Infirmiera | | G | 1 | |
| "140 | Infirmiera | | G | 1 | |
| "141 | Infirmiera | | G | 1 | |
| "142 | Infirmiera | | G | 1 | |
| BAIESI | | | | | |
| "143 | Baies | | G | 1 | |
| "144 | Baies | | G | 1 | |
| "145 | Baies | | G | 1 | |
| INGRIJITOARE | | | | | |
| "146 | Ingrijitoare | | G | 1 | |
| "147 | Ingrijitoare | | G | 1 | |
| "148 | Ingrijitoare | | G | 1 | |
| "149 | Ingrijitoare | | G | 1 | |
| FARMACIE | | | | | |
| "150 | Farmacist sef | farmacist specialist | S | 1 | |
| "151 | Asistent medical principal | farmacie | PL | 1 | |

CENTRALIZATOR CU PERSONALUL PE CATEGORII**activitate spitaliceasca cu paturi**

| CATEGORIA DE PERSONAL | NR POSTURI APROBATE | VACANTE | | OCUPATE |
|-----------------------|-------------------------|---------|--|-------------------------------|
| CONDUCEREA | 3 | | | 3 |
| MEDICI | 15 din care 1 suspendat | 4 | | 11 din care 1 vacant rezervat |
| FARMACIST | 1 | | | 1 |
| ALT PERS SUPERIOR | 6 | 2 | | 4 |
| PERS MEDIU SANITAR | 55 | 4 | | 51 din care 2 vacant temporar |
| PERS AUX SANITAR | 34 | | | 34 din care 1 vacant temporar |
| PERS TESA | 15 din care 1 rezervat | 5 | | 10 din care 1 vacant rezervat |
| MUNCITORI | 22 | 1 | | 21 |
| TOTAL | 151 | 16 | | 135 |

